

GRUPO
[a]²

VITO





VITO

Fabricado con materiales innovadores y la tecnología más avanzada, **Vito** combina las cualidades de un sillón directivo, imponente y esbelto, con una vertiente de inspiración funcional, cómoda, ligera y dinámica.

Vito se destaca por contar con todas las especificaciones técnicas de una silla funcional, fabricada con primeras calidades en todo sus materiales y la más exigente prestaciones ergonómicas.

Vito es el resultado de un riguroso análisis de los nuevos entornos de trabajo y de las necesidades direccionales de las nuevas organizaciones. En estos espacios, los nuevos gestores forman parte del equipo, son accesibles y cercanos.



VITO

MOVIMIENTOS

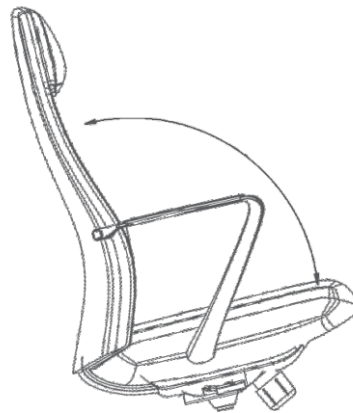
MECANISMO CON CONTACTO PERMANENTE

El sistema de basculación sincronizada ofrece la posibilidad de ajustar el ángulo máximo de inclinación del respaldo en **3 posiciones**, con auto-retorno del respaldo. De esta forma el usuario determina el punto máximo de basculación, pudiendo bloquear en la posición más vertical. De mismo modo, la regulación de tensión ofrece la posibilidad de manera rápida y eficaz de aplicar una fuerza entre 50 y 120 kg al respaldo.

Girando el regulador de la palanca (A), e inclinándose hacia atrás, una de las 3 posiciones posibles, determinará el ángulo máximo de basculación.

BRAZOS CROMADOS

Brazos fijos de aluminio, cromados, con apoyo tapizado en tela Ecuoero color negro.



VITO

BASE

PIRAMIDAL DE ALUMINIO PULIDO

Con refuerzos internos y ruedas de NYLON.

DIAMETRO: 680 mm. / ACABADO: Aluminio



RUEDAS

- DIAMETRO 60 mm.

- COLOR:



- DOBLE BANDA DE
RODADURA DE NYLON

- NO AUTOFRENADA



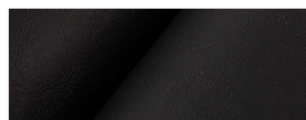
Todas las sillas **Vito** se ofertan de forma normalizada con ruedas silenciosas, con perno de acero, doble traba, espiga de seguridad y doble banda de rodadura de nylon que permite un rodamiento con suavidad sin ejercer oposición y confiere ligereza y frescura al diseño de la base. Disponible en color negro.

TELAS

RESPALDO, ASIENTO y APOYABRAZOS

ECOCUERO

— Negro



VITO

SILLÓN ALTO

DESCRIPCIÓN Y MEDIDAS

Sillón alto con respaldo y asiento tapizados, con brazos de aluminio cromados, Mecanismo con Contacto Permanente y base giratoria de cinco rayos.

Altura total: 113 a 119 cm.

Ancho total: 72 cm.

Profundidad total: 72 cm.

Altura asiento: 46 a 52 cm.

Ancho asiento: 50 cm.

Profundidad asiento: 47,5 cm.

Inclinación: 109°

CARACTERISTICAS GENERALES

Respaldo: Tapizado con tela Ecouero color negro.

Apoyabrazos: Fijos. de aluminio, cromados y tapizados en tela Ecouero color negro.

Asiento: Recubierto con poliuretano expandido moldeado y tapizado con tela del tipo Ecouero color negro.

Mecanismo con Contacto Permanente: Con regulación de altura mediante pistón neumático accionado por una palanca, y movimiento angular basculante del respaldo y con regulación de tensión accionado por la otra palanca.

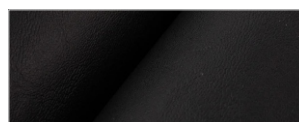
Base: Estrella de cinco rayos de diam. 72 cm, de aluminio anodizado.

Ruedas: De 60 mm. de doble hilera de contacto, moldeadas en NYLON color negro, y con perno de sujeción de acero.



TELAS

ECOCUERO



Negro

OTROS COLORES DE ECOCUERO (Ver disponibilidad)



VITO

SILLÓN MEDIO

DESCRIPCIÓN Y MEDIDAS

Sillón alto con respaldo y asiento tapizados, con brazos de aluminio cromados, Mecanismo con Contacto Permanente y base giratoria de cinco rayos.

Altura total: 92 a 98 cm.

Ancho total: 72 cm.

Profundidad total: 72 cm.

Altura asiento: 46 a 52 cm.

Ancho asiento: 50 cm.

Profundidad asiento: 47,5 cm.

Inclinación: 109°

CARACTERISTICAS GENERALES

Respaldo: Tapizado con tela Ecouero color negro.

Apoyabrazos: Fijos. de aluminio, cromados y tapizados en tela Ecouero color negro.

Asiento: Recubierto con poliuretano expandido moldeado y tapizado con tela del tipo Ecouero color negro.

Mecanismo Synchro Multipoint : Con regulación de altura mediante pistón neumático accionado por una palanca, y movimiento angular basculante del respaldo y con regulación de tensión accionado por la otra palanca.

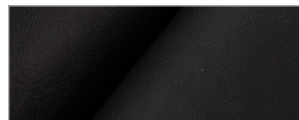
Base: Estrella de cinco rayos de diam. 72 cm, de aluminio anodizado.

Ruedas: De 60 mm. de doble hilera de contacto, moldeadas en NYLON color negro, y con perno de sujeción de acero.



TELAS

ECOCUERO



Negro

OTROS COLORES DE ECOCUERO (Ver disponibilidad)







MATERIALES

Máximo aprovechamiento de materias para eliminar mermas y minimizar residuos. Empleo de materiales reciclables y materias recicladas en componentes que no afectan a la funcionalidad y durabilidad.

52,56%

**MATERIALES
RECICLADOS**



PRODUCCION

Máxima optimización del uso energético. Impacto ambiental mínimo. Sistemas tecnológicos de última generación. Vertido cero de aguas residuales. Procesos exentos de metales pesados, fosfatos, OC y DQO.

97%

**RECICLABLES
ALUMINIO Y
PLASTICO**



TRANSPORTE

Sistemas desmontables. Volúmenes que facilitan la optimización del espacio. Máxima reducción del consumo de energía por transporte.

100%

**MATERIALES
OPTIMIZADOS**



USO

Calidad y garantía. Larga vida útil. Posibilidad de sustitución y reposición de elementos.

FACIL

**LIMPIEZA Y
MANTENIMIENTO**



ELIMINACIÓN

Reducción de residuos. Sistema de reutilización de embalajes proveedor-fabricante. Fácil separación de componentes.

92,87%

RECICLABILIDAD

CERTIFICADOS Y REFERENCIAS

Los diferentes programas permiten la obtención de puntos en diferentes categorías medioambientales, referentes a parcelas sostenibles, materiales y recursos, eficiencia en agua, energía y atmósfera, calidad ambiental interior, e innovación y diseño, que se aplican a un edificio para la obtención de su certificación LEED.

GRUPO [a]² |






CHAIR LAB

El **programa Jasper** ha superado las pruebas realizadas en nuestro laboratorio (Chair Lab) y los ensayos realizados en el INTI y en Instituto Argentino de Seguridad.

En dichas pruebas se han evaluado las tensiones que ocurren como resultado de una carga repetitiva en la estructura de los apoyabrazos y el respaldo. Este proceso, también se aplica a la espuma del asiento y a las tensiones en el respaldo al punto quebrarlo. Esto se traduce en la simulación de 120.000 ciclos que equivalen al uso intensivo y constante de una silla por una persona durante 7 años consecutivamente.



GRUPO
[a]²

 grupoA2.org
 grupoA2.org
 grupoA2.com



Fábrica / Showroom

Olavarría 130
(1870) Avellaneda
Prov. de Buenos Aires
Tel/Fax: (54 11) 4138-3000

Sucursal Centro

Marcelo T. de Alvear 1399
- esq. Uruguay -
(C1058AAU) C.A.B.A.
Tel: (54 11) 4138-3055/56/57

Sucursal Palermo

Avda. Scalabrini Ortiz 902
- esq. Jufre
(C1414DNW) C.A.B.A.
Tel: (54 11) 4138-3051/4776-4943

Sucursal DOT Baires Shopping

Vedia 3600,
Nivel 2, Local 29
(1430) C.A.B.A.
T.: +54 11 4138 3062/63/52